

Fiche Procédure Xenserver

Installation de Xenserver version 7.2

infos sur le serveur :

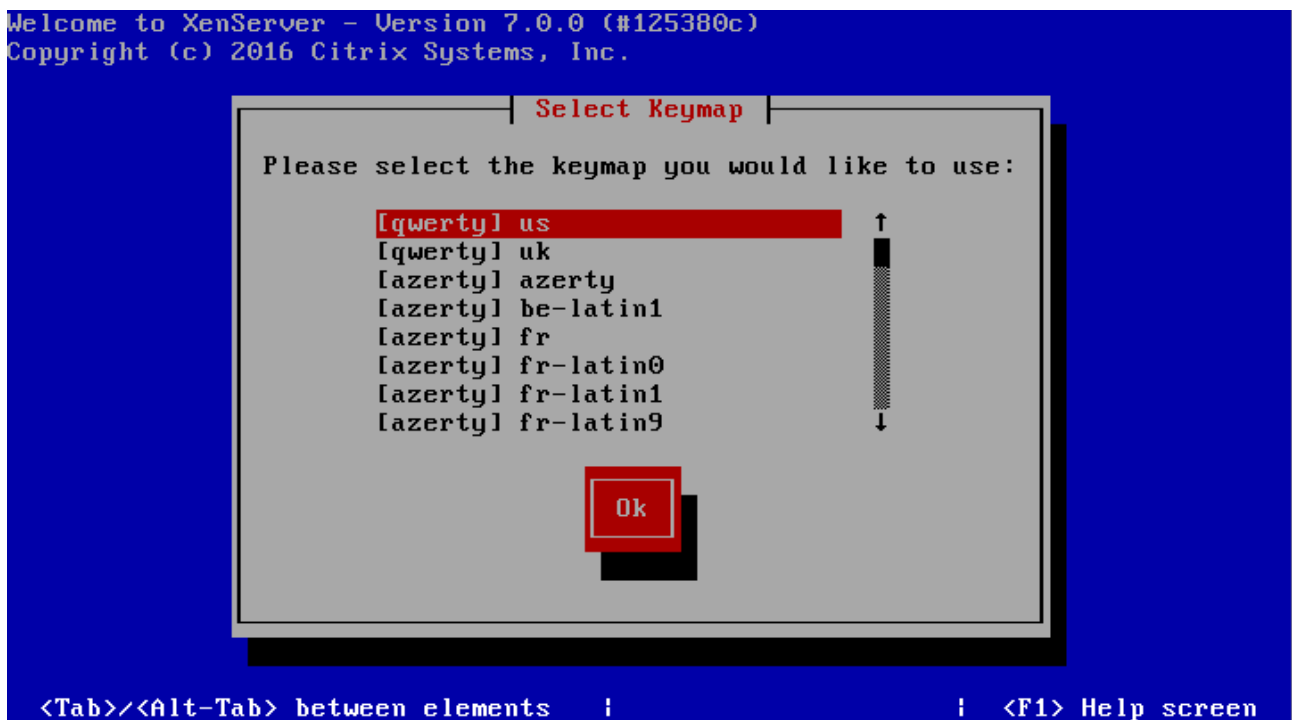
- Windows 7
- OPTIPLEX 790
- adresse Ip : 172.20.41.122
- netmask : 255.255.0.0
- passerelle : 172.20.41.1
- jeux d'instructions : 64-bit
- N° processeur : i3-2120
- mémoire maxi : 32 GB

1- Tout d'abord nous avons du formater une clé USB grâce a Gparted afin de pouvoir attribuer le fichier ISO du Xenserver via lequel le PC devra booter. Une fois ceci fait on peut démarrer l'installation et la configuration du serveur.

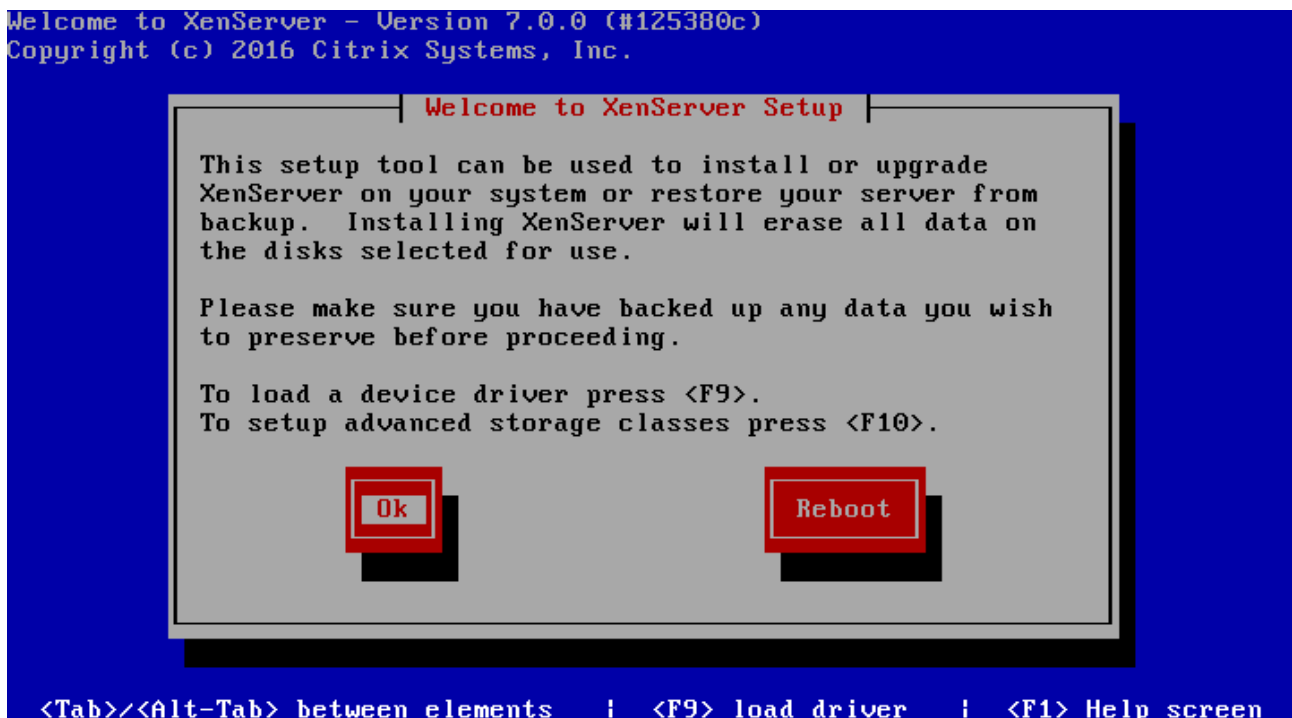


Ci-dessus l'interface du serveur après avoir booter sur la clé

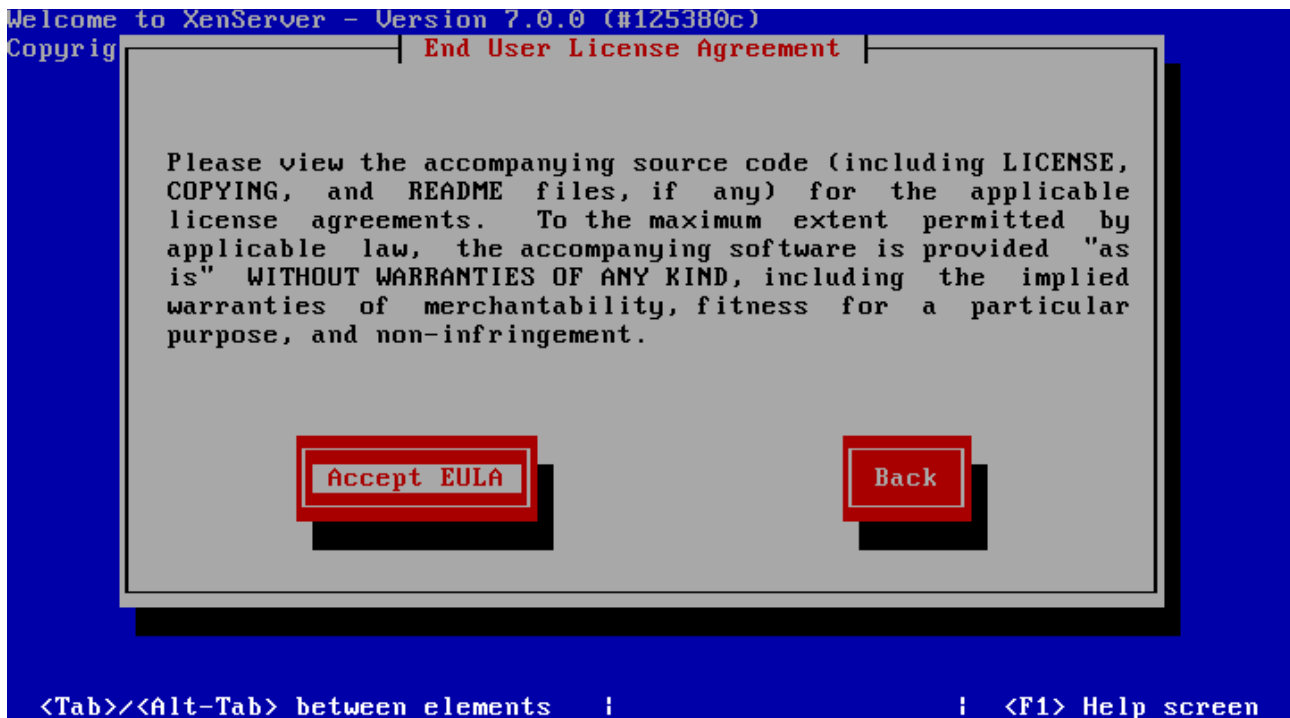
2- On définit ensuite la langue et les options du clavier ('azerty' ou 'qwerty' dans notre cas on choisit le [azerty] fr-pc.



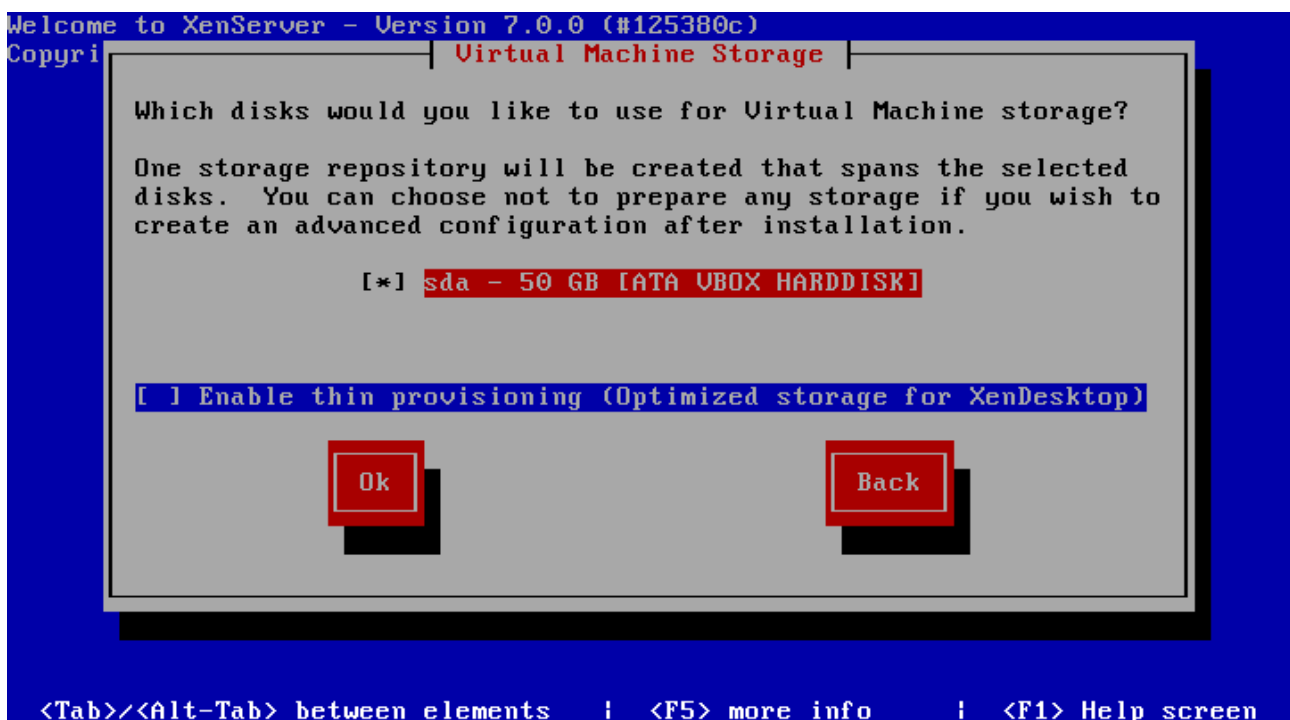
3- Ensuite on poursuit la configuration en appuyant sur la touche F9 afin que le PC démarre en lisant les informations présentes sur la clé USB.



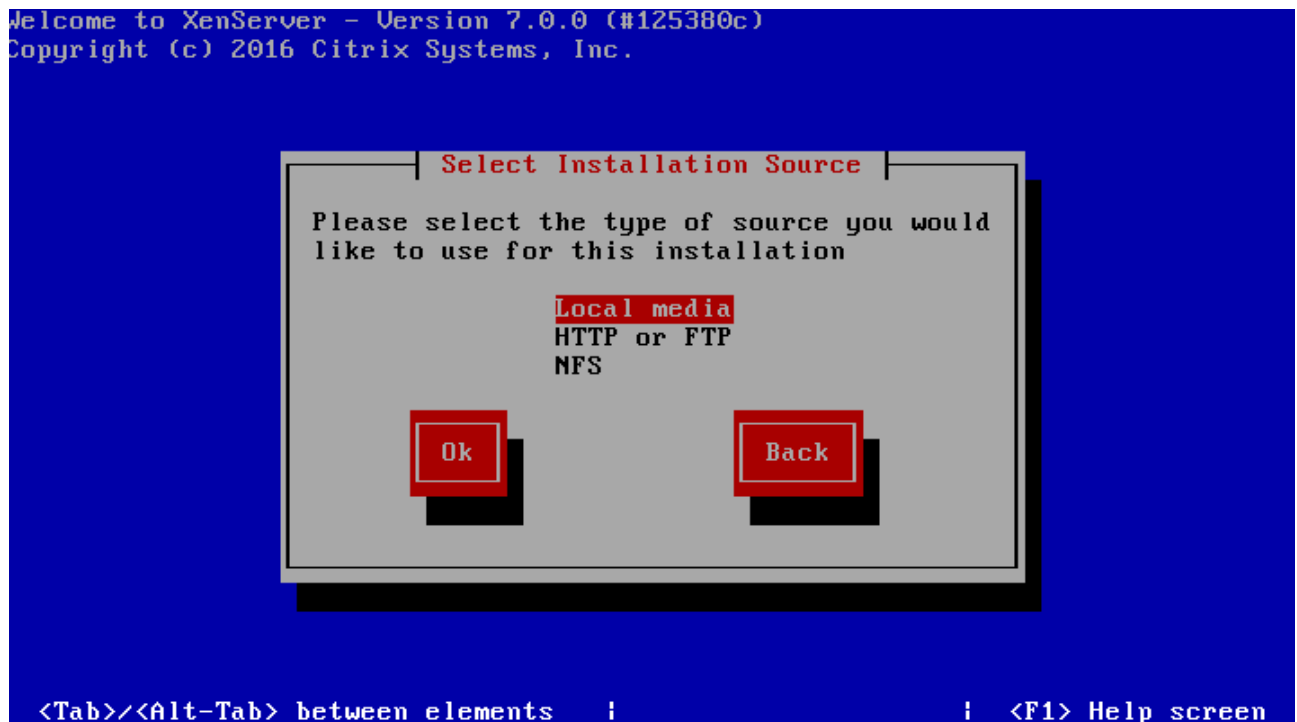
4- Ensuite on accepte les conditions générales d'utilisation de la licence.



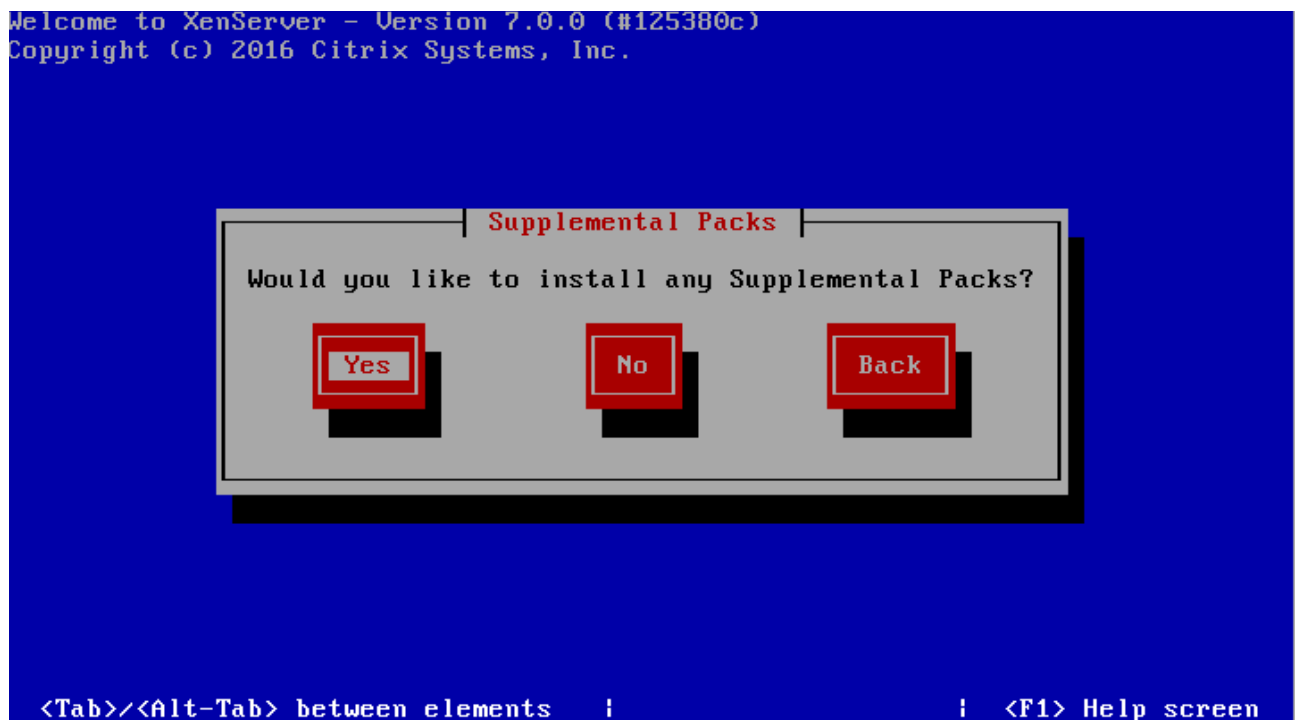
5- On sélectionne ensuite le disque sur lequel l'espace de stockage sera créer.



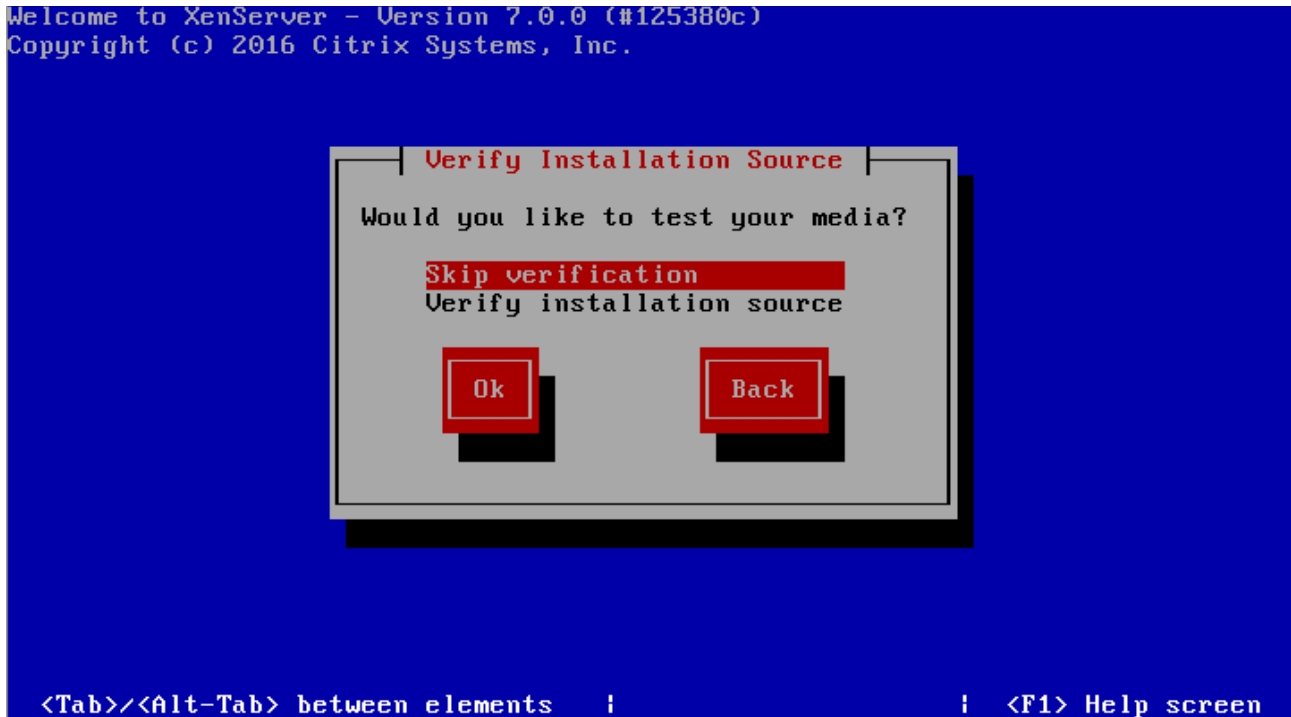
6- Ensuite on indique au serveur de démarrer l'installation via un media local.



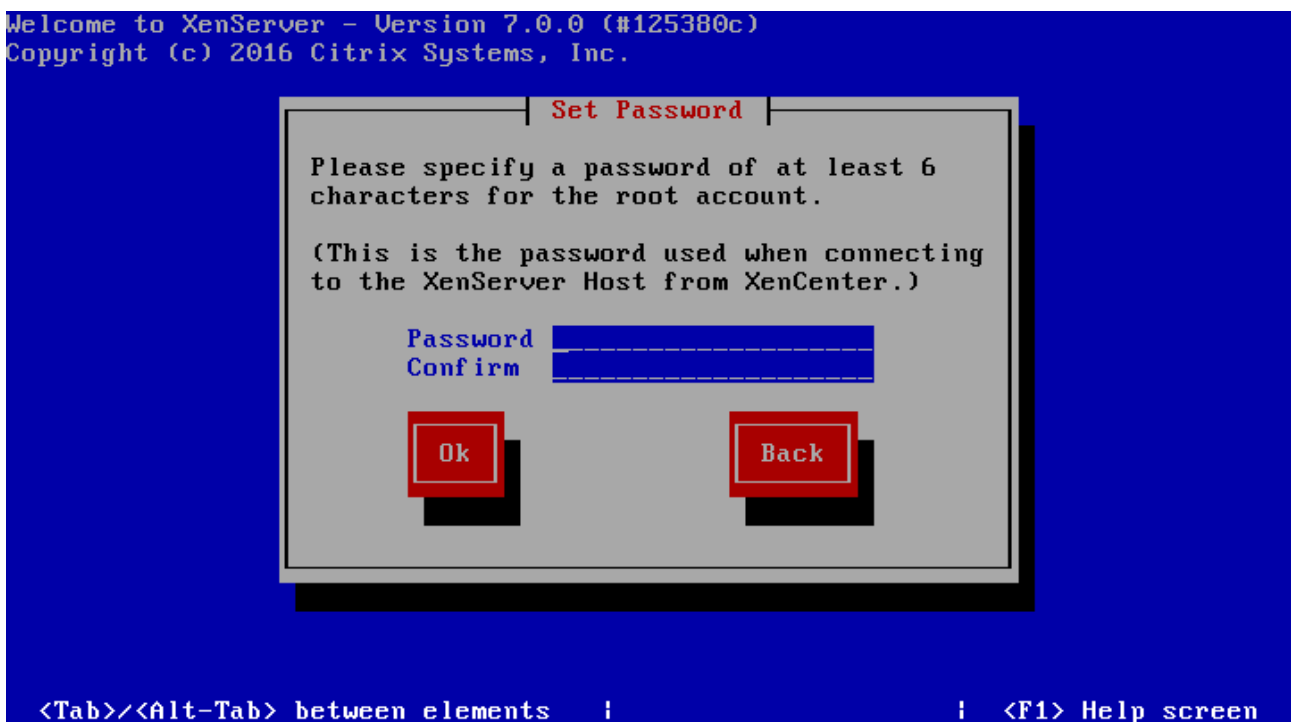
7- On installe ensuite les différents packs supplémentaires si cela s'avère nécessaire.



8- On demande ensuite au serveur de procéder à différentes vérifications.



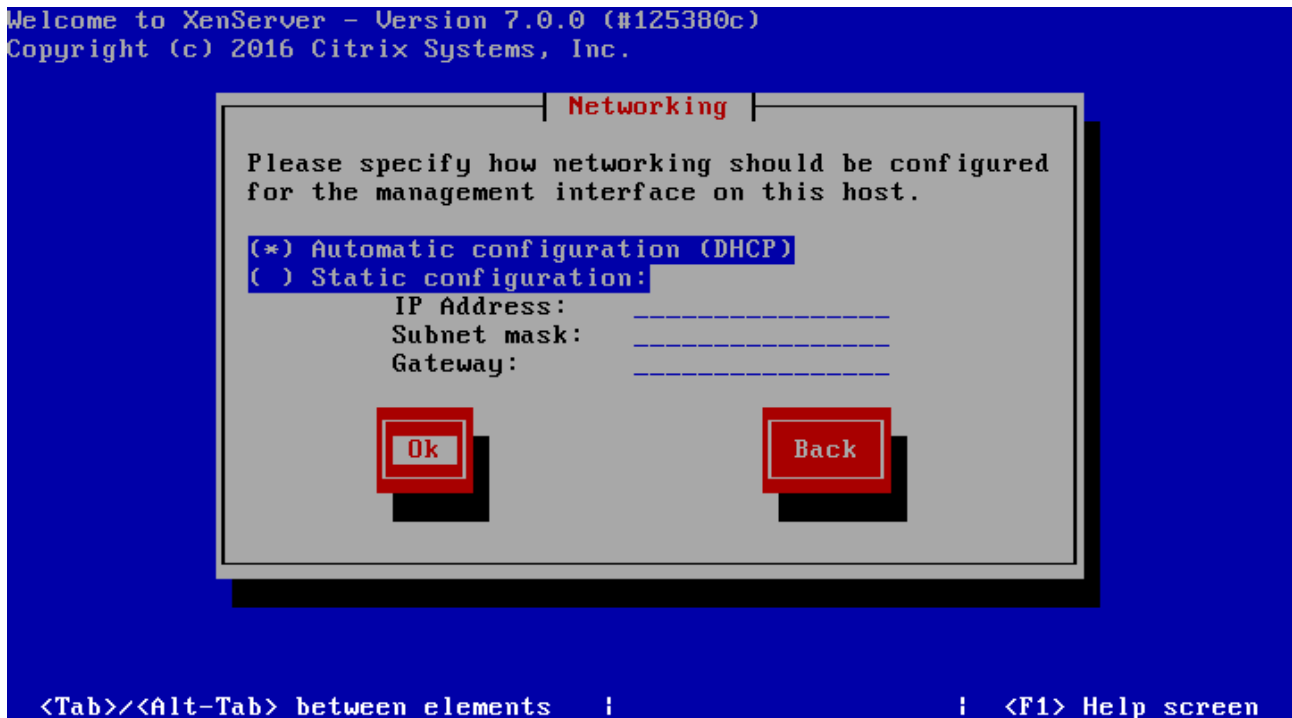
9- On définit ensuite un mode de passe qui nous permettra de nous connecter au serveur via l'utilisateur root, dans notre cas on a décidé d'utiliser le mot de passe « OPTIPLEX »



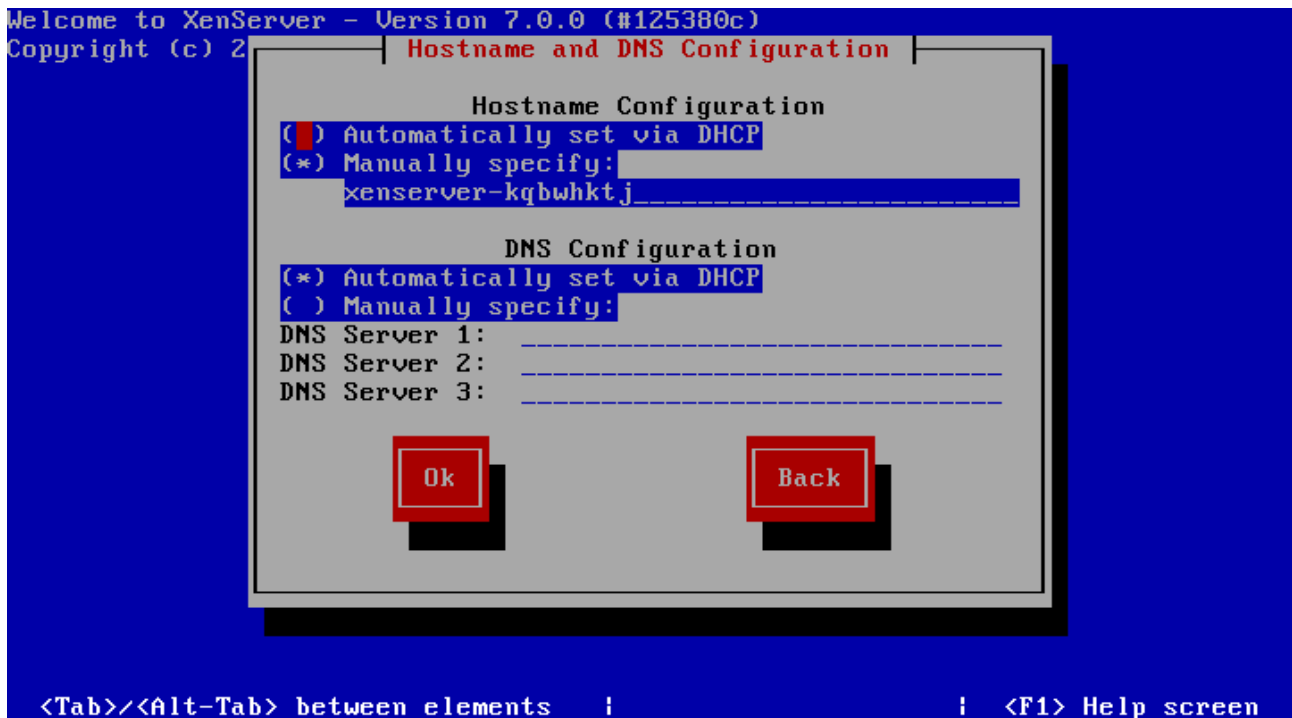
10- On poursuit la configuration en attribuant une adresse IP statique, une passerelle et un masque de sous-réseaux :

Ainsi on lui donne comme adresse la 172.20.40.122

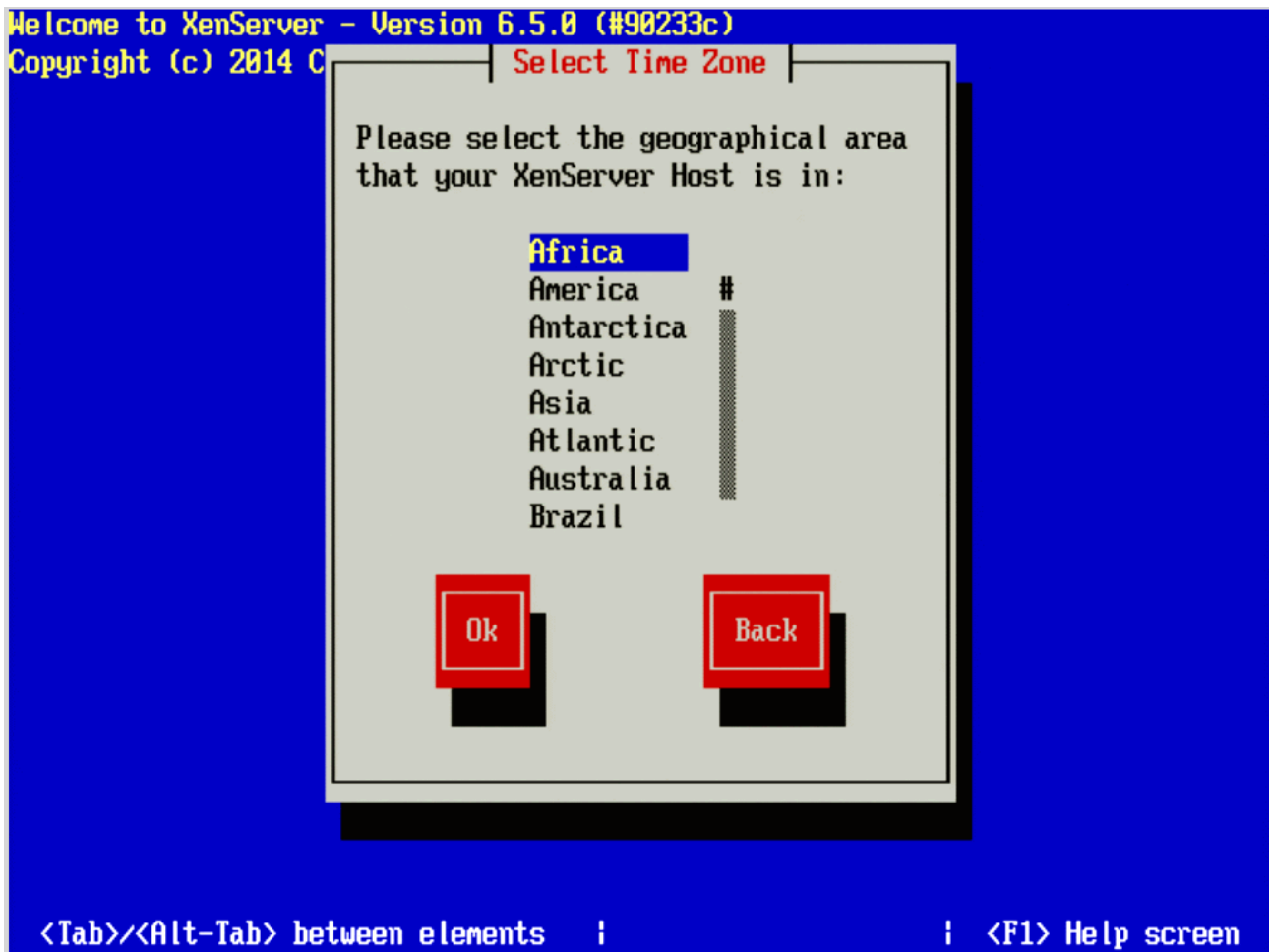
Netmask : 255.255.0.0 et de passerelle 172.20.41.1



11- On indique ensuite le serveur DNS primaire qui est le 172.20.41.2, puis le DNS secondaire 8.8.8.8.

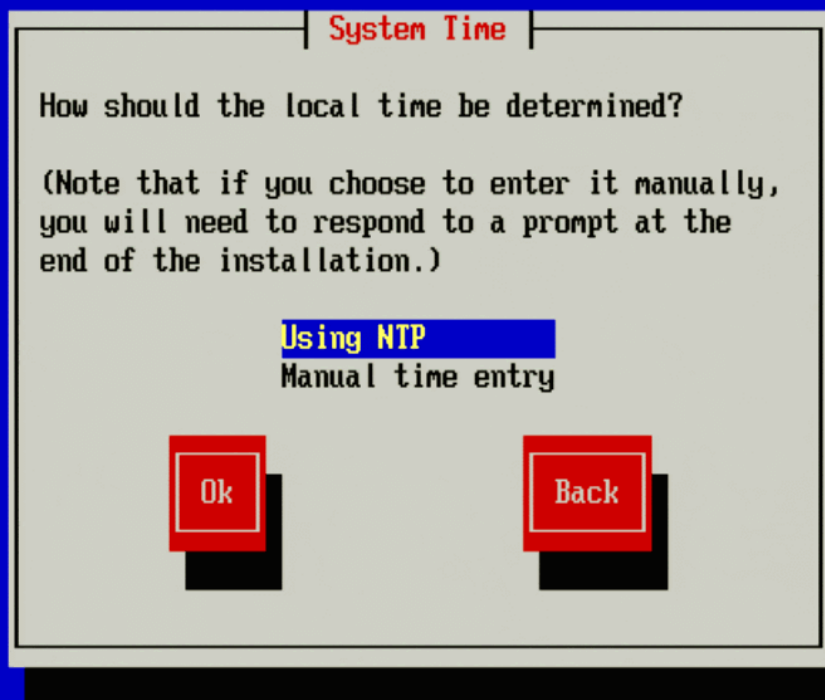


12- On sélectionne ensuite la zone géographique dans laquelle le serveur XenServer sera hébergé.



13- Ensuite on lui indique de se régler sur une plage horaire d'une région donnée via un serveur NTP

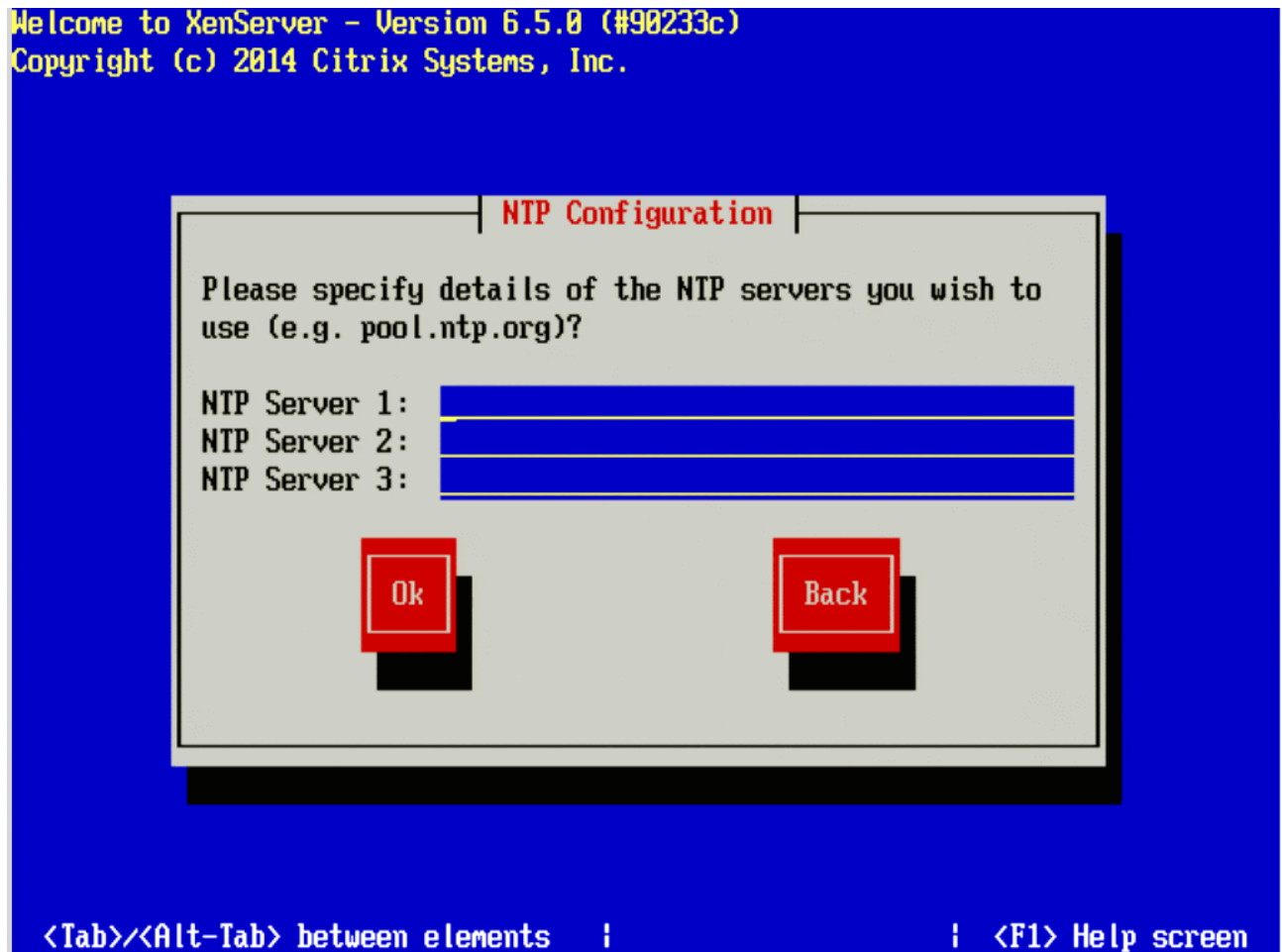
Welcome to XenServer - Version 6.5.0 (#90233c)
Copyright (c) 2014 Citrix Systems, Inc.



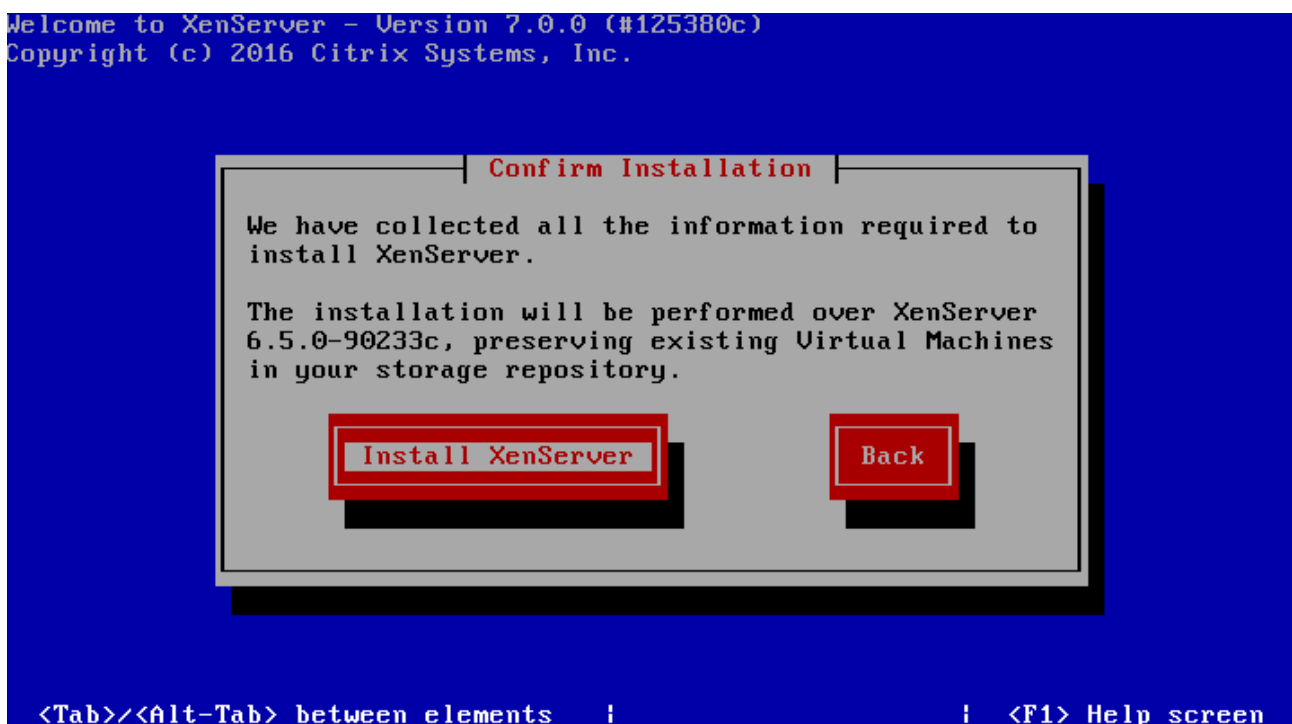
<Tab>/<Alt-Tab> between elements |

| <F1> Help screen

14- On définit ensuite le serveur NTP que l'on souhaite utiliser.



15- Une fois toutes les étapes définies on peut procéder à l'installation du XenServer.



16- Une fois l'installation terminée on obtient cette interface

